

CANTO DO

Introduzione orchestrale

OGGI CANTO LA MIA PRIMA NOTA: **DO DO DO**

MI CONCENTRO SU QUESTA SOLA NOTA: **DO DO DO**

LUNGA LA CANTO: **DO**—————

CORTA LA CANTO: **DO**

LUNGA E PIANO: **DO**—————

CORTA E FORTE: DO

RESPIRO E CANTO: **DO DO DO DO DO DO DO DO DO**

LUNGA LA CANTO: **DO**—————

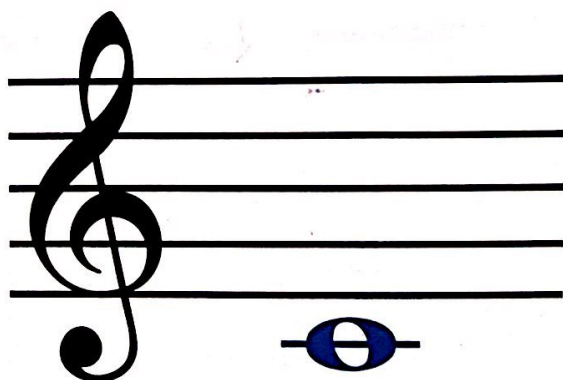
CORTA LA CANTO: **DO**

LUNGA E PIANO: **DO**—————

CORTA E FORTE: DO

RESPIRO E CANTO: **DO DO DO DO DO DO DO DO DO**

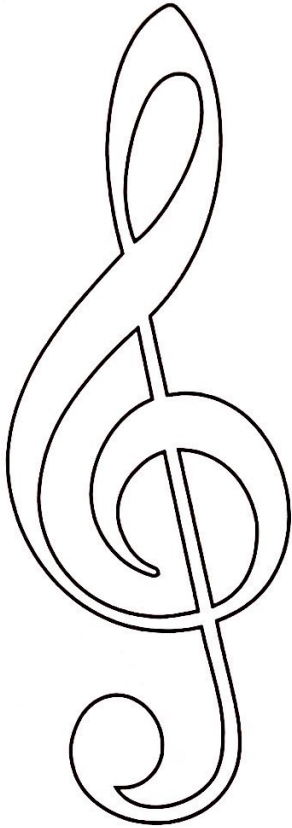
HO CANTATO



DO

PRIMO GRADINO

DO RE



Colorare la chiave di violino

Introduzione orchestrale

SONO AL **DO** VADO AL **RE**

E DAL **RE** TORNO AL **DO**

È PROPRIO SEMPLICE

FAR **DO DO RE RE DO** _____

IO SO CANTAR _____

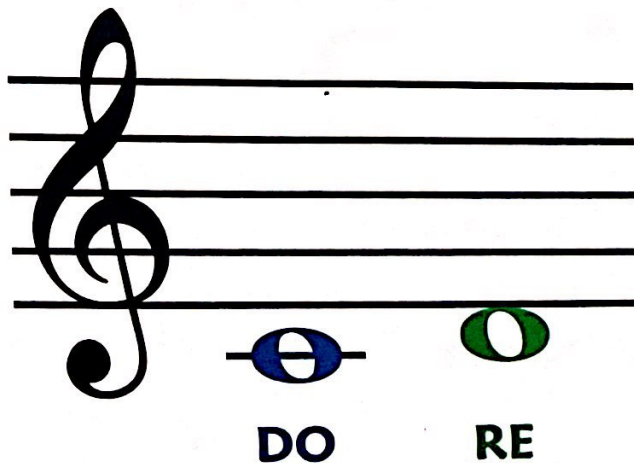
RE RE RE DO _____

DO DO DO RE _____

IO SO CANTAR _____

Ripetere tutto

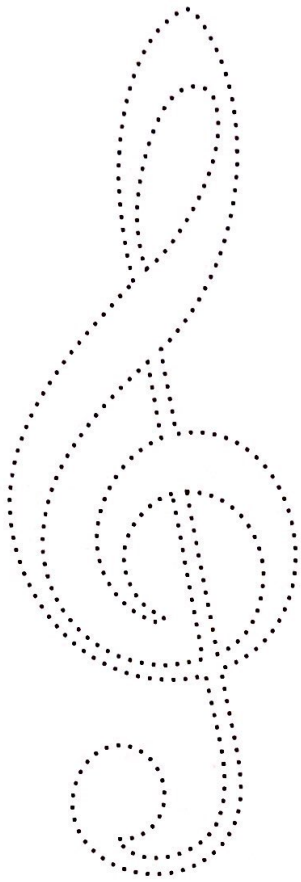
HO CANTATO



DO

RE

DO RE MI



Introduzione orchestrale

UN DUE TRE — CONTERÒ —

IO CON TE — CANTERÒ —

DO RE MI — MI RE DO —

IO CON TE — CANTERÒ —

Intermezzo flauto

IO CON TE CANTERÒ

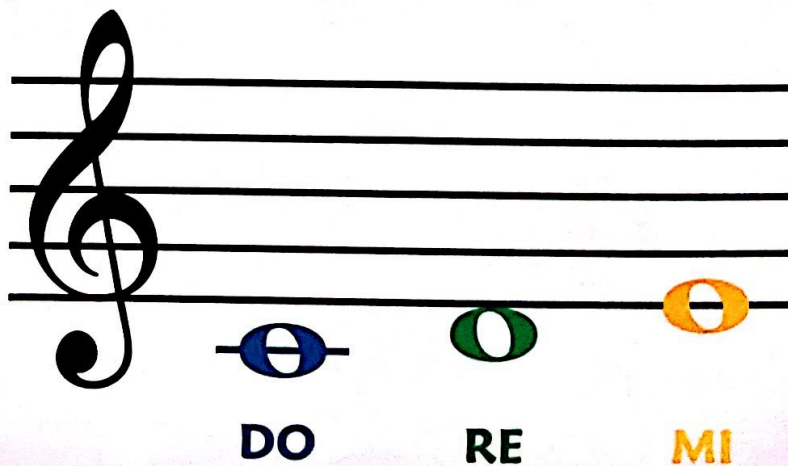
DO RE MI RE

DO RE MI RE

DO RE MI RE DO —

Unire i punti e colorare la chiave di violino

HO CANTATO



VADO AVANTI

Introduzione orchestrale

VADO AVANTI ANCORA UN PO'

MA RITORNO SEMPRE AL DO.

VADO AVANTI: DO RE MI FA

TORNO INDIETRO: FA MI RE DO.

Ripete Intro poi: VADO AVANTI: DO RE MI FA
TORNO INDIETRO: FA MI RE DO.

Intermezzo blues

PASSEGGIANDO CON LE NOTE

CHE HO IMPARATO FACCIO BLU, BLUES

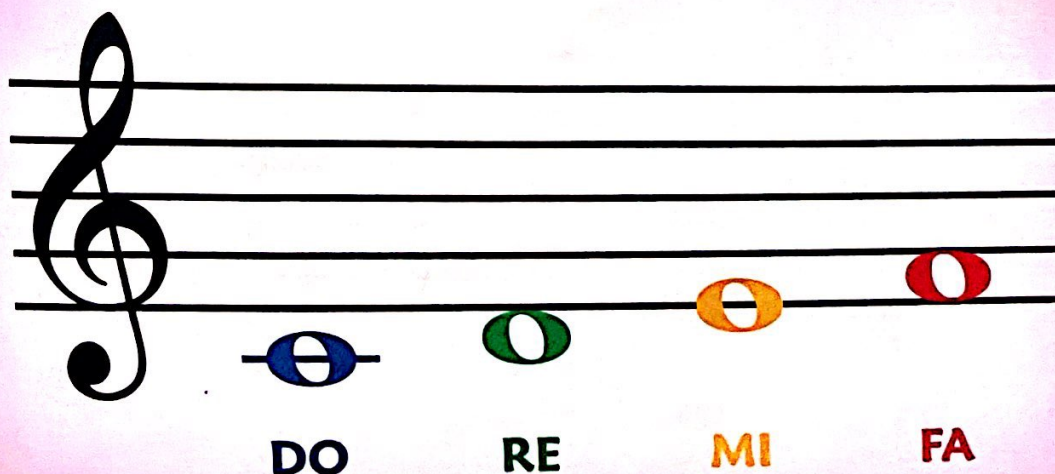
CANTICCHIANDO QUESTE NOTE

MI DIVERTO FACCIO BLU, BLUES

NOI CANTIAMO IN CORO QUESTA

MELODIA CHE FA BLU, BLU, BLUES!

HO CANTATO



30

COME UN FURBO TOPOLINO



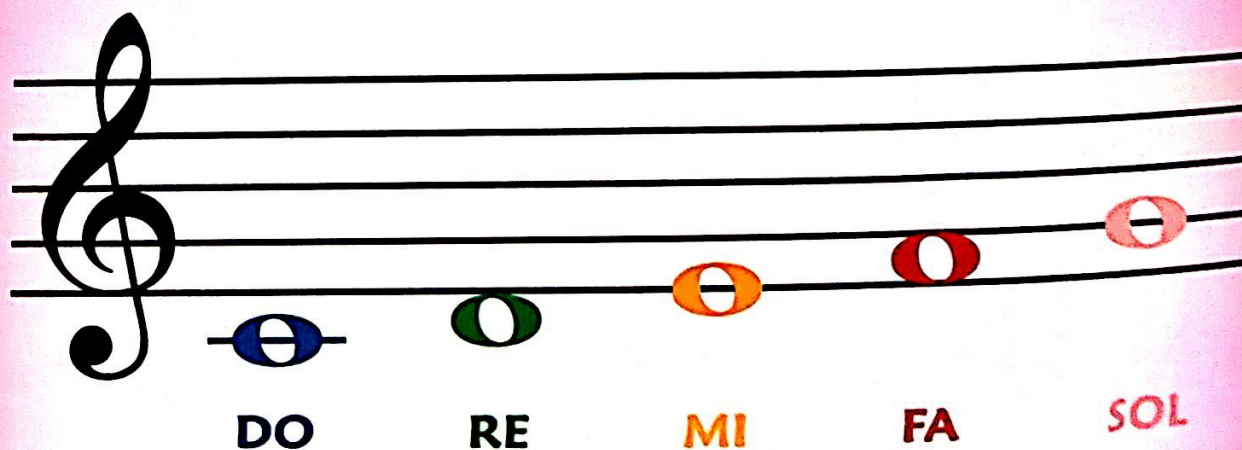
Introduzione orchestrale

**DO DO RE RE MI MI FA FA SOL SOL DO DO SOL SOL SOL.
SOL SOL FA FA MI MI RE RE DO DO SOL SOL DO DO DO.**

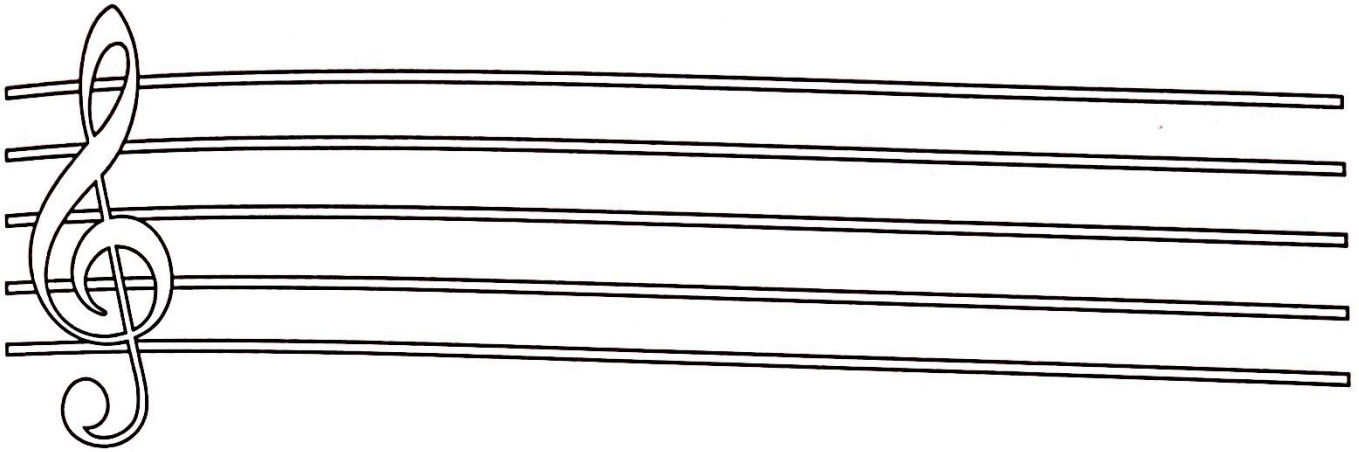
Come un furbo **topolino salto** giù sul **formaggin**,
con le zampe **ben lo** tengo e me lo **mangio** in un boccon!

Come un gatto un **po' sornione** lascio il topo **mangiucchiare**,
ma poi quando è **grassottello** me lo **mangio** in un boccon!

HO CANTATO



Colora il Pentagramma e la Chiave di violino di Nero



Colora le note di **AZZURRO**, **VERDE**, **GIALLO**, **ROSSO** e **ROSA**

