

COME INSTALLARE OPEN OFFICE

1. Collegarsi al sito: <http://it.openoffice.org/>

The screenshot shows the Apache OpenOffice website homepage. At the top, there is a search bar and a language dropdown menu set to 'Italiano (it)'. The main heading is 'Disponibile: Apache OpenOffice 4.1.13'. Below this, there is a navigation menu with links for 'home', 'it', 'Prodotto', 'Download', 'Supporto', 'Estensioni', 'Modelli', and 'Collabora'. The main content area features a large banner with the text 'Benvenuti in OpenOffice' and a description of the software. A prominent green button labeled 'download versione 4.1.13' is visible. To the right, there is a section titled 'Componenti di Apache OpenOffice:' with icons for Writer, Calc, Impress, Base, Draw, and Math. On the left side, there are several menu items: 'nuovi utenti & info generali', 'collaborare', 'documentazione', and 'supporto'.

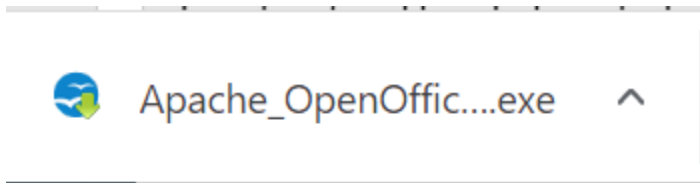
Cliccare su versione 4.1.13,

The screenshot shows the Apache OpenOffice download page for version 4.1.13. The page is titled 'Disponibile: Apache OpenOffice 4.1.13'. Below the title, there is a navigation menu with links for 'home', 'it', 'download', 'Prodotto', and 'Download'. The main content area is a large green box with a large green arrow pointing down. It contains the following information:

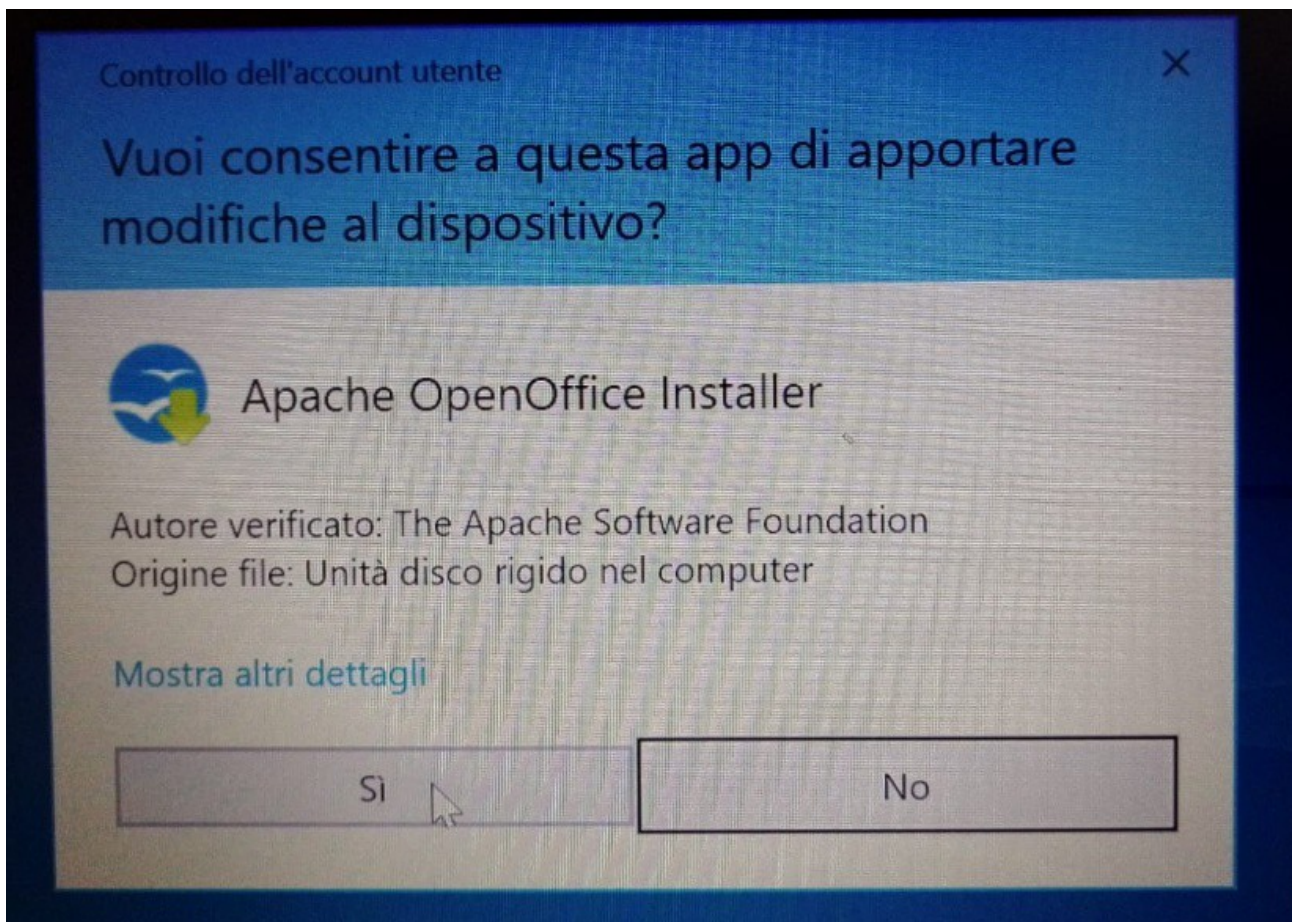
- Download Apache OpenOffice** (Download ufficiale, dai server di Sourceforge)
- Selezionare sistema operativo, lingua e versione:**
 - Windows (EXE)
 - Italiano
 - 4.1.13
- Buttons: **Scarica versione completa (consigliato)** and **Scarica solo language pack**
- Important hints for Windows 32-bit (x86) (EXE)**
- Release:** Milestone AOO4113m1 | Build ID 9810 | Git hash 281f0d3533 | Data di rilascio 2022-07-22 | [Informazioni](#)
- Installazione completa:** Dimensione ~ 130 MByte | Firme e checksum: [KEYS](#), [ASC](#), [SHA256](#), [SHA512](#)
- Language pack:** Dimensione ~ 12 MByte | Firme e checksum: [KEYS](#), [ASC](#), [SHA256](#), [SHA512](#)
- Links: [Cos'è un language pack?](#), [Come verificare il download?](#), [Segnalate un link non funzionante](#)

Cliccare su scarica versione completa (consigliato)

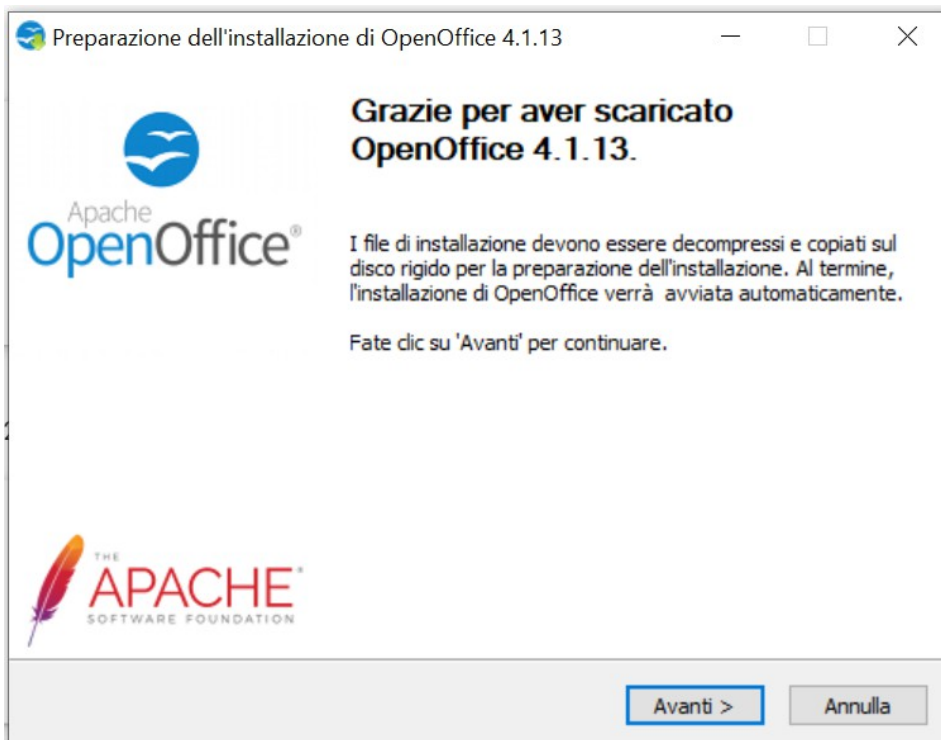
Aspettare qualche secondo fino allo scaricamento del file in basso a sinistra Apache_OpenOffice.exe



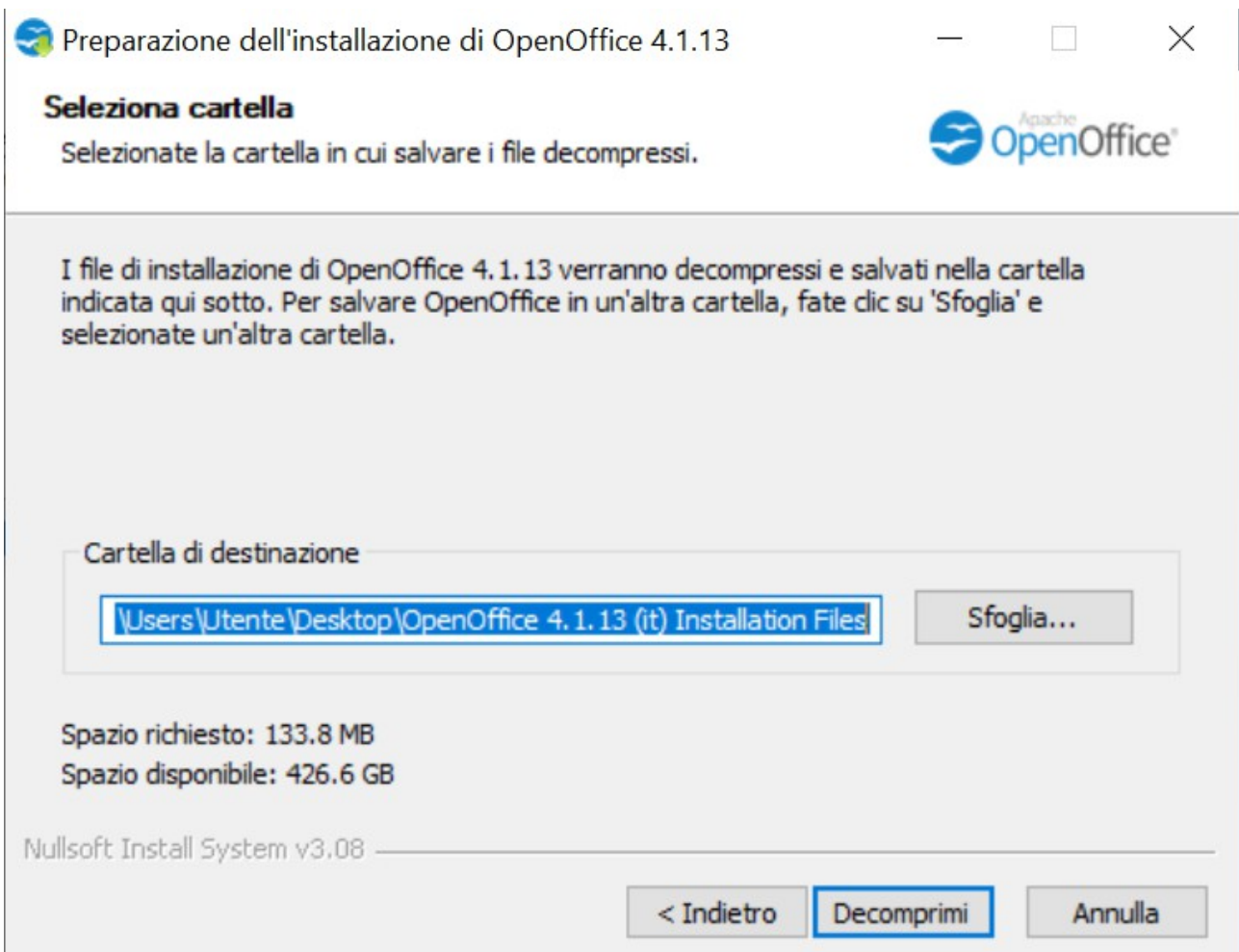
Successivamente cliccarci sopra fino ad avere questa schermata



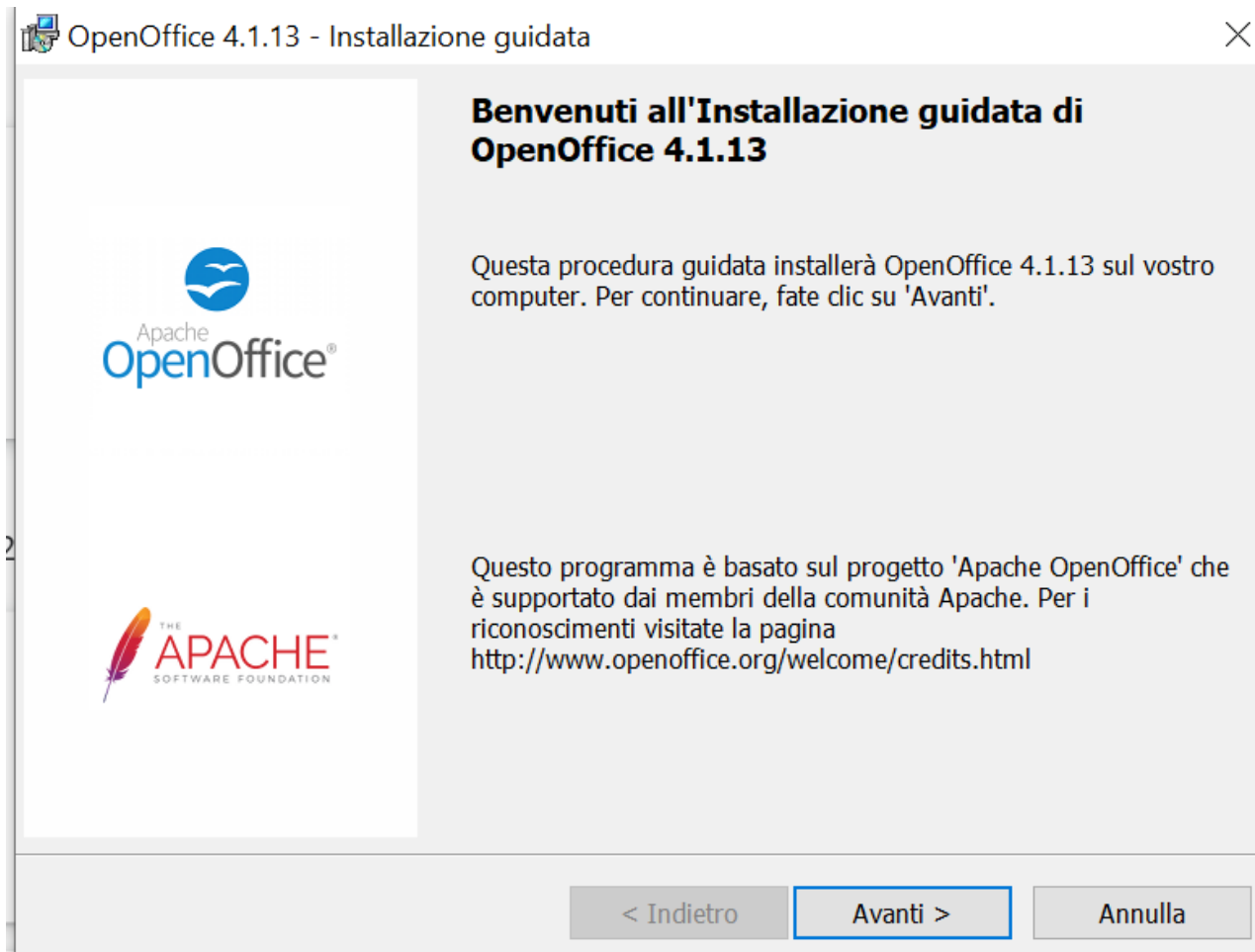
Cliccare su Si



Cliccare su Avanti



Cliccare su Decomprimi



Cliccare su Avanti

OpenOffice 4.1.13 - Installazione guidata

Informazioni sul cliente

Immettete i vostri dati.

Nome urente:

Organizzazione:

Installate l'applicazione per:

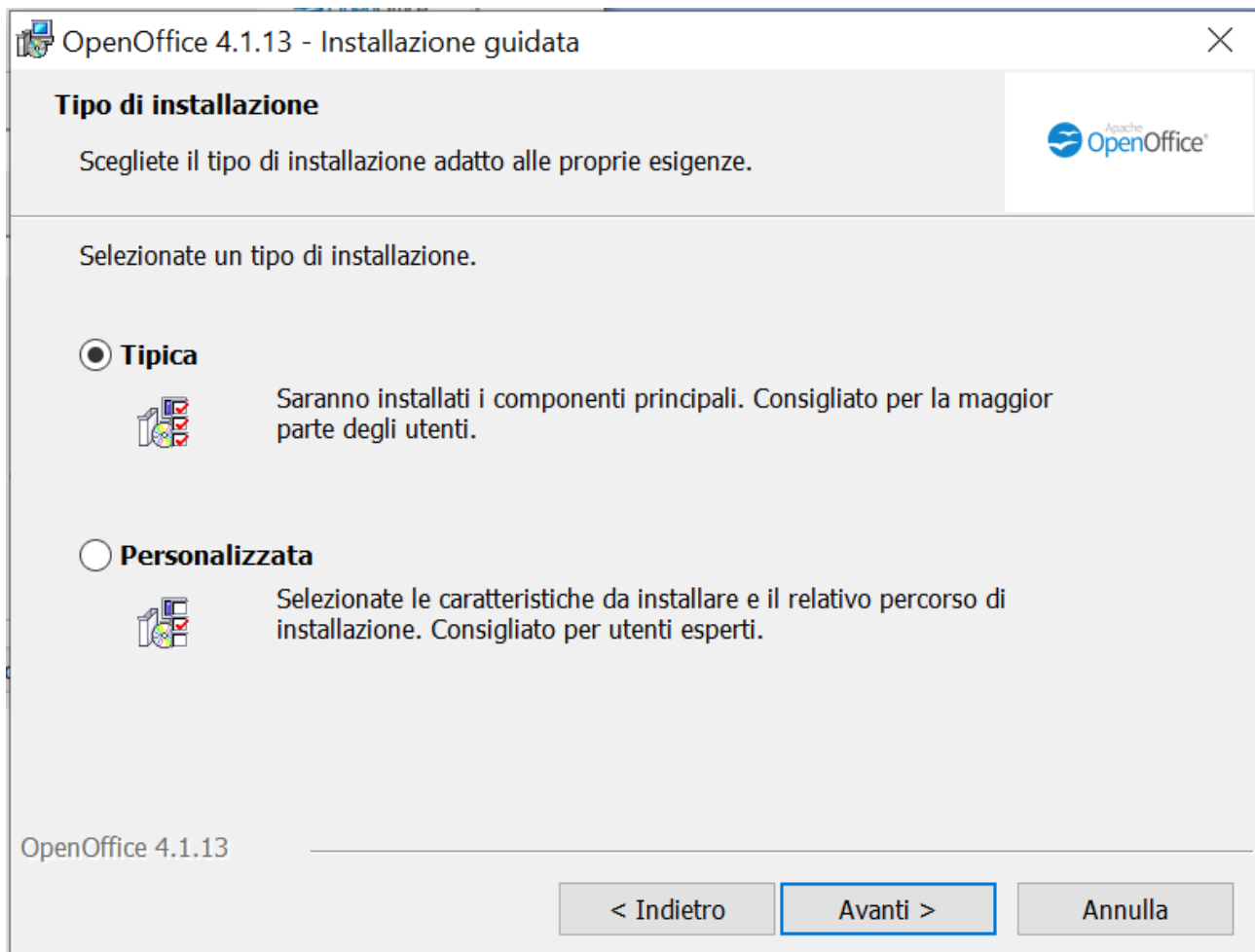
Chiunque utilizzi questo computer (tutti gli utenti)

Uso personale (Utente)

OpenOffice 4.1.13

< Indietro Avanti > Annulla

Se volete potete inserire il Nome Utente oppure cliccare su Avanti



Scegliendo l'opzione personalizzata installeremo soltanto i programmi che ci interesseranno durante la scuola secondaria di primo grado



Tipo di installazione

Scegliete il tipo di installazione adatto alle proprie esigenze.



Selezionate un tipo di installazione.

Tipica



Saranno installati i componenti principali. Consigliato per la maggior parte degli utenti.

Personalizzata



Selezionate le caratteristiche da installare e il relativo percorso di installazione. Consigliato per utenti esperti.

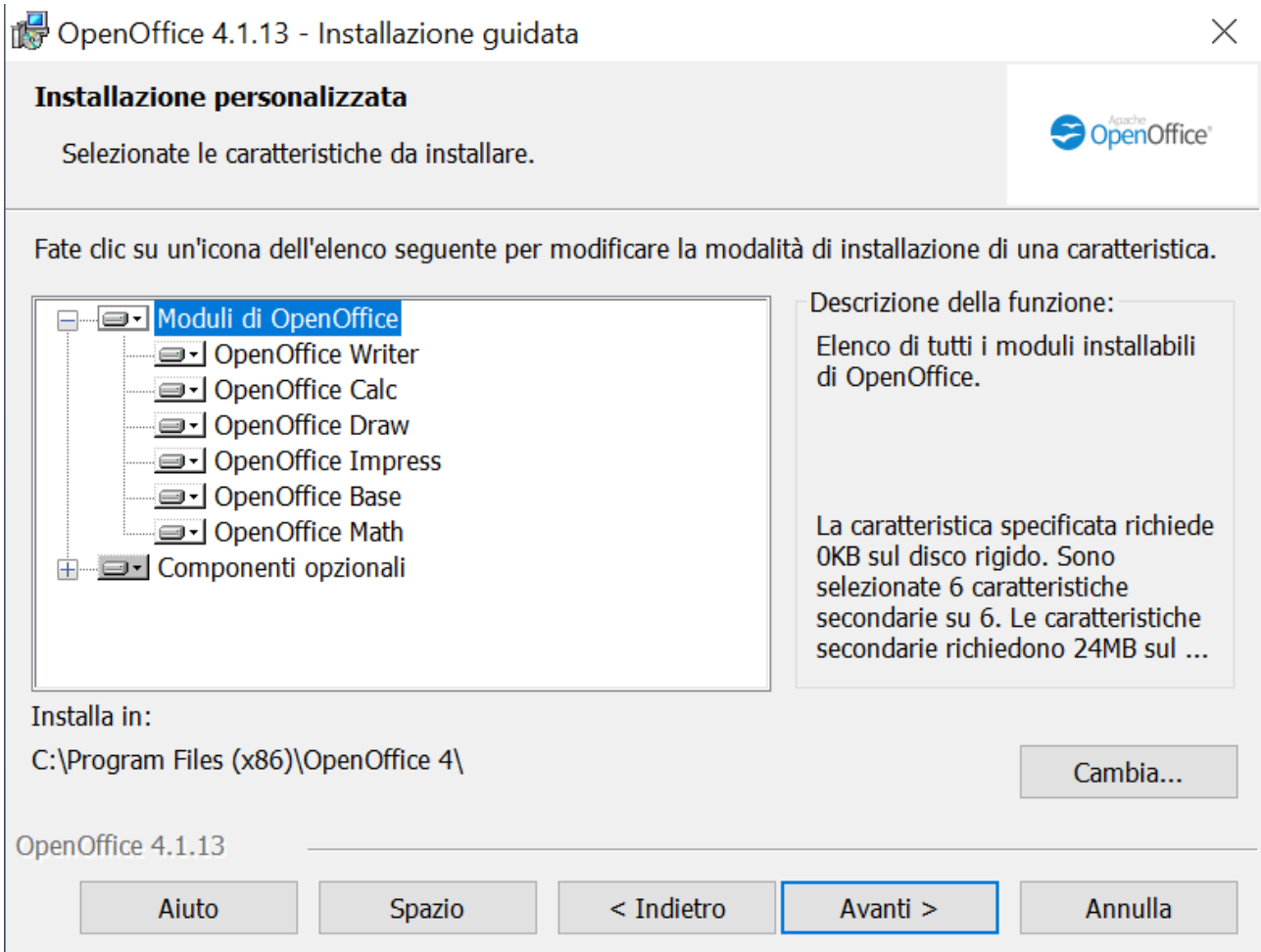
OpenOffice 4.1.13

< Indietro

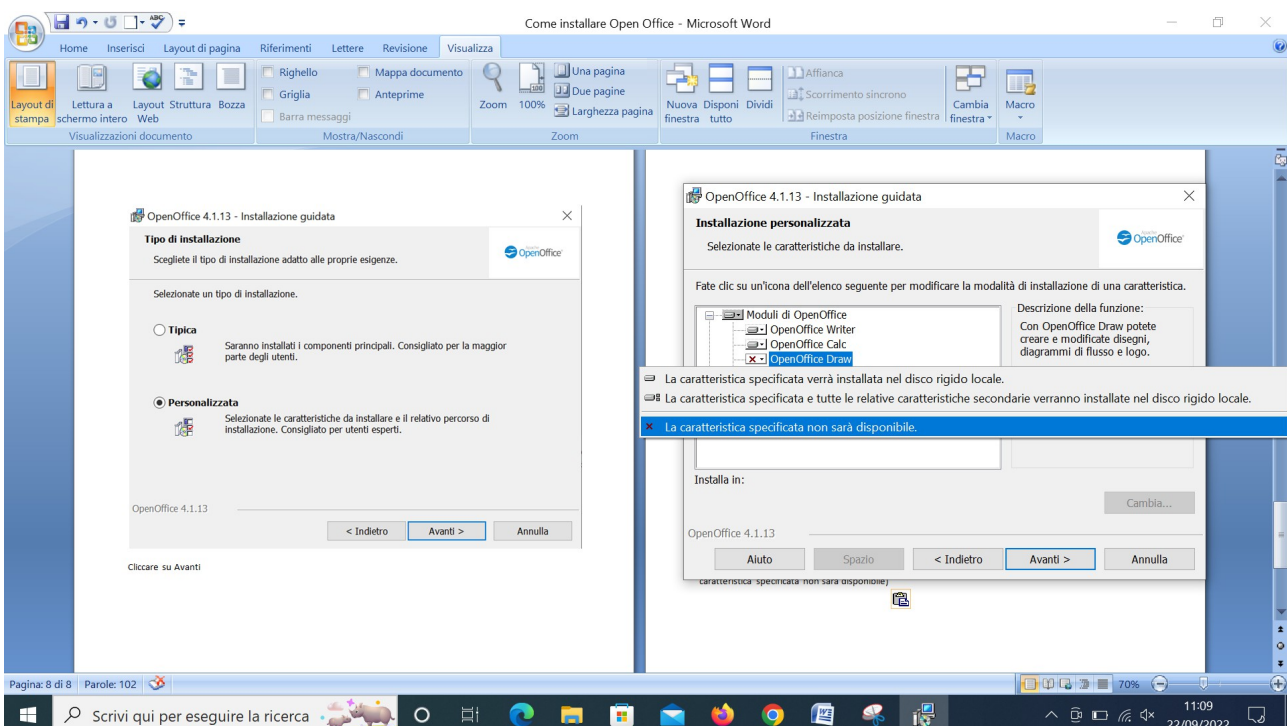
Avanti >

Annulla

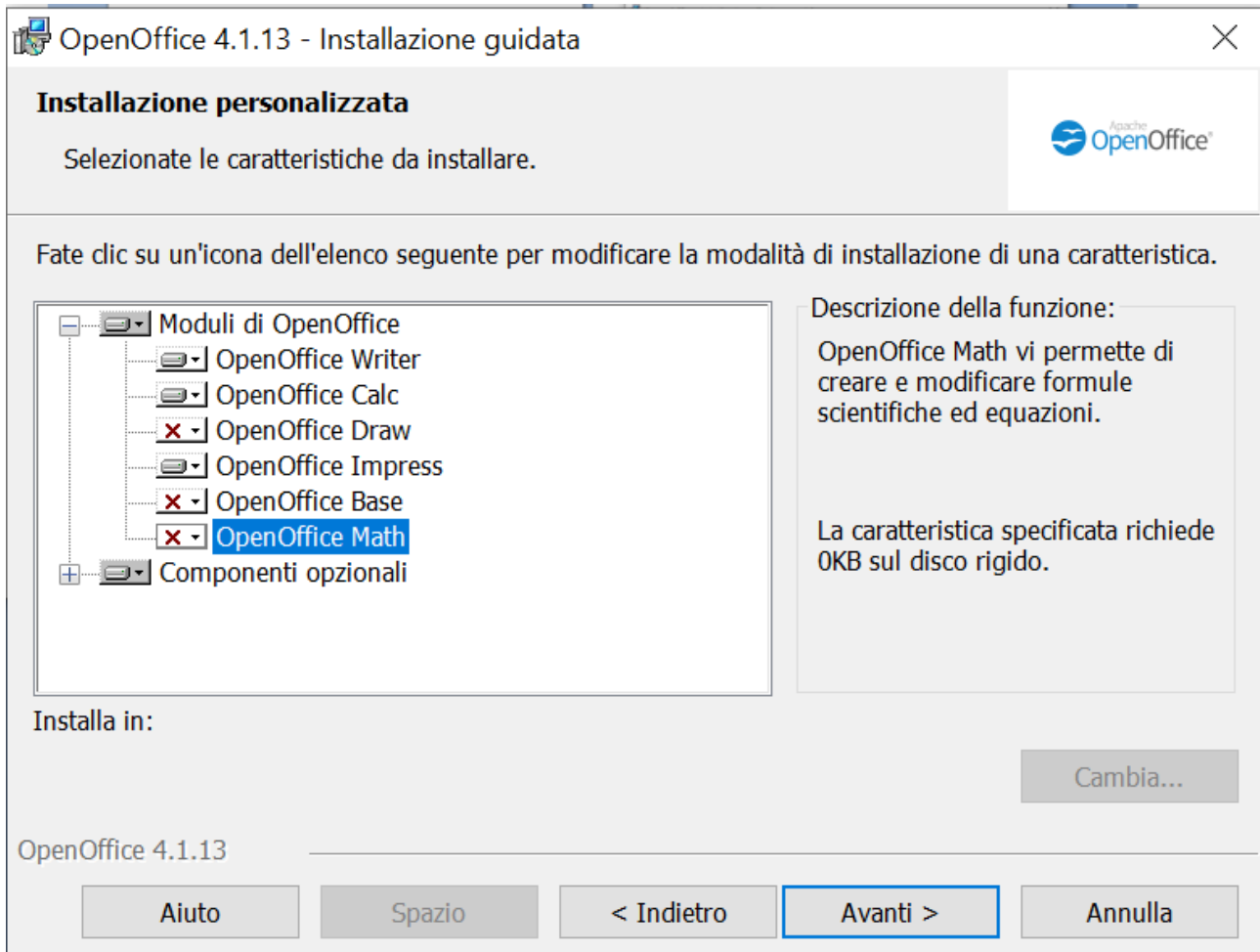
Cliccare su Avanti



Per escludere i programmi che non ci interessano dobbiamo cliccarci sopra (Es. Draw) e cliccare sulla **X** (la caratteristica specificata non sarà disponibile)



Questa dovrà essere la soluzione consigliata (Writer, Calc e Impress), cliccare su Avanti



Cliccare su Avanti

Tipo di file

Imposta OpenOffice come applicazione predefinita per i file di Microsoft Office.



OpenOffice 4.1.13 può essere impostato come applicazione predefinita per aprire i file di Microsoft Office. Questo significa, ad esempio, che se fate doppio clic su uno di questi file il file verrà aperto con OpenOffice 4.1.13 e non con il programma che viene utilizzato ora.

- Documenti Microsoft Word
- Fogli elettronici Microsoft Excel
- Presentazioni Microsoft PowerPoint

Se state solo provando OpenOffice 4.1.13, è probabile che non siate interessati a questa funzione, quindi non selezionate le caselle.

OpenOffice 4.1.13

< Indietro

Avanti >

Annulla

Cliccare su Avanti



Pronto per l'installazione del programma

È possibile iniziare l'installazione.



Fate clic su Installa per iniziare l'installazione.

Per verificare o modificare le impostazioni di installazione, fate clic su Indietro. Per uscire dall'installazione guidata, fate clic su Annulla.

Crea un collegamento sul desktop

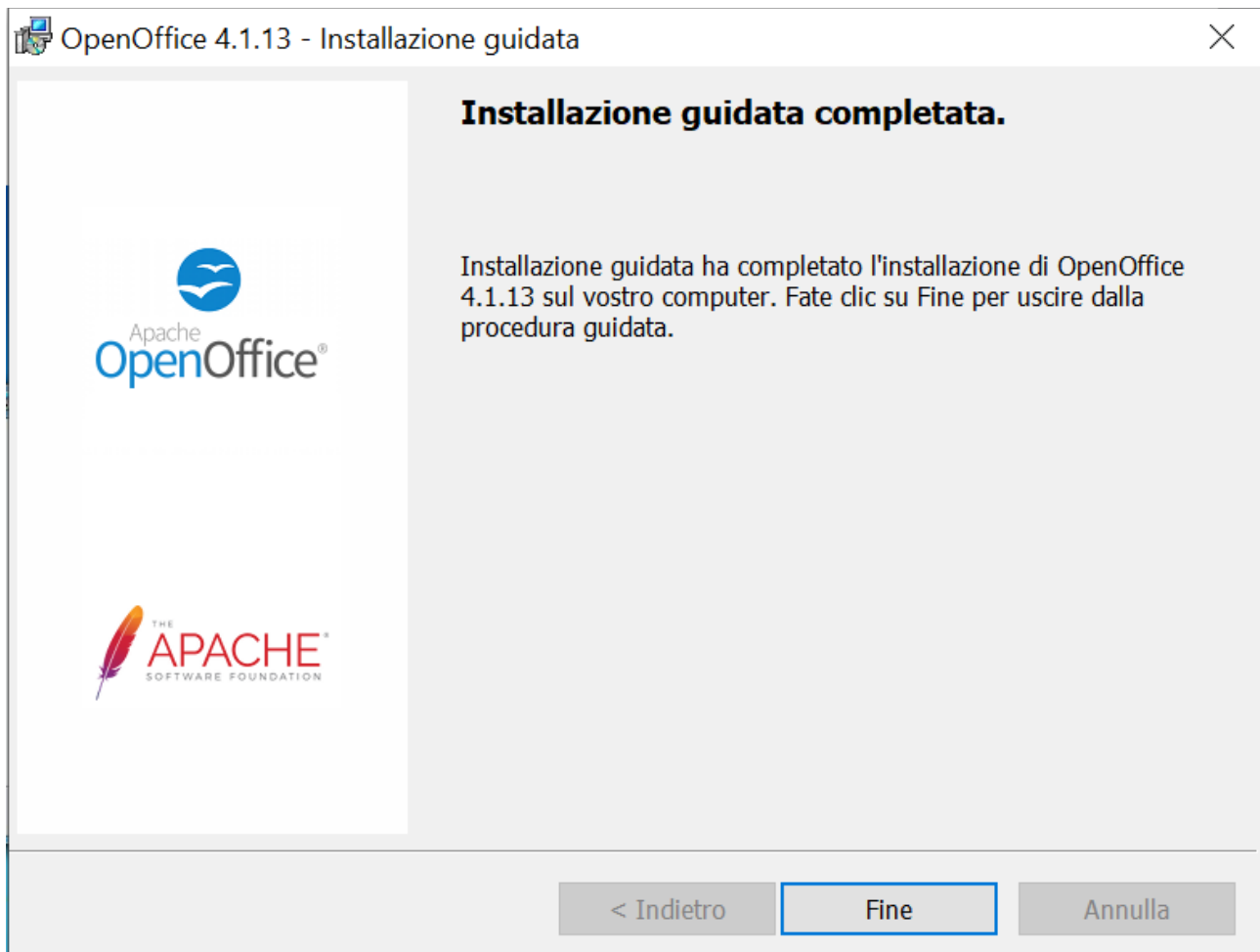
OpenOffice 4.1.13

< Indietro

Installa

Annulla

Cliccare su Installa

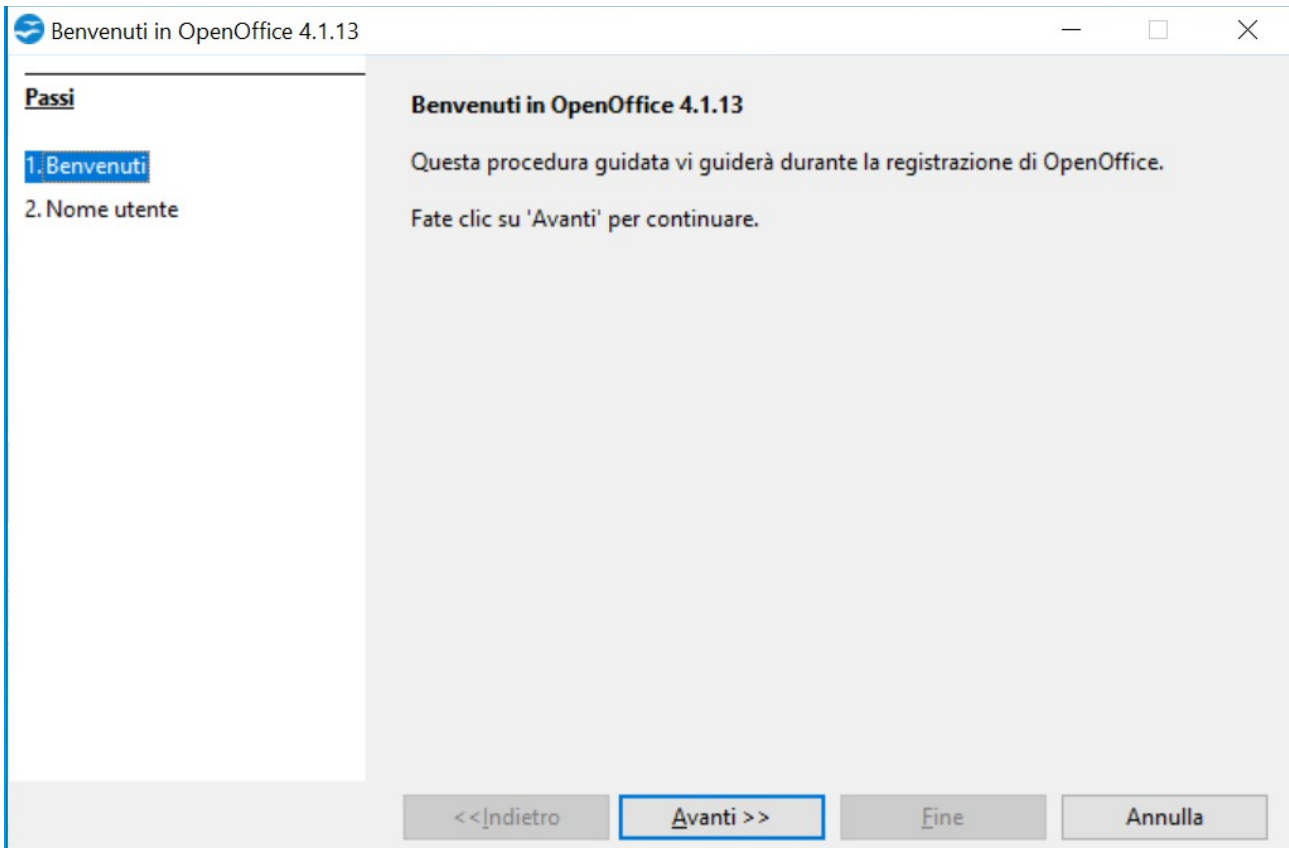


Cliccare su Fine

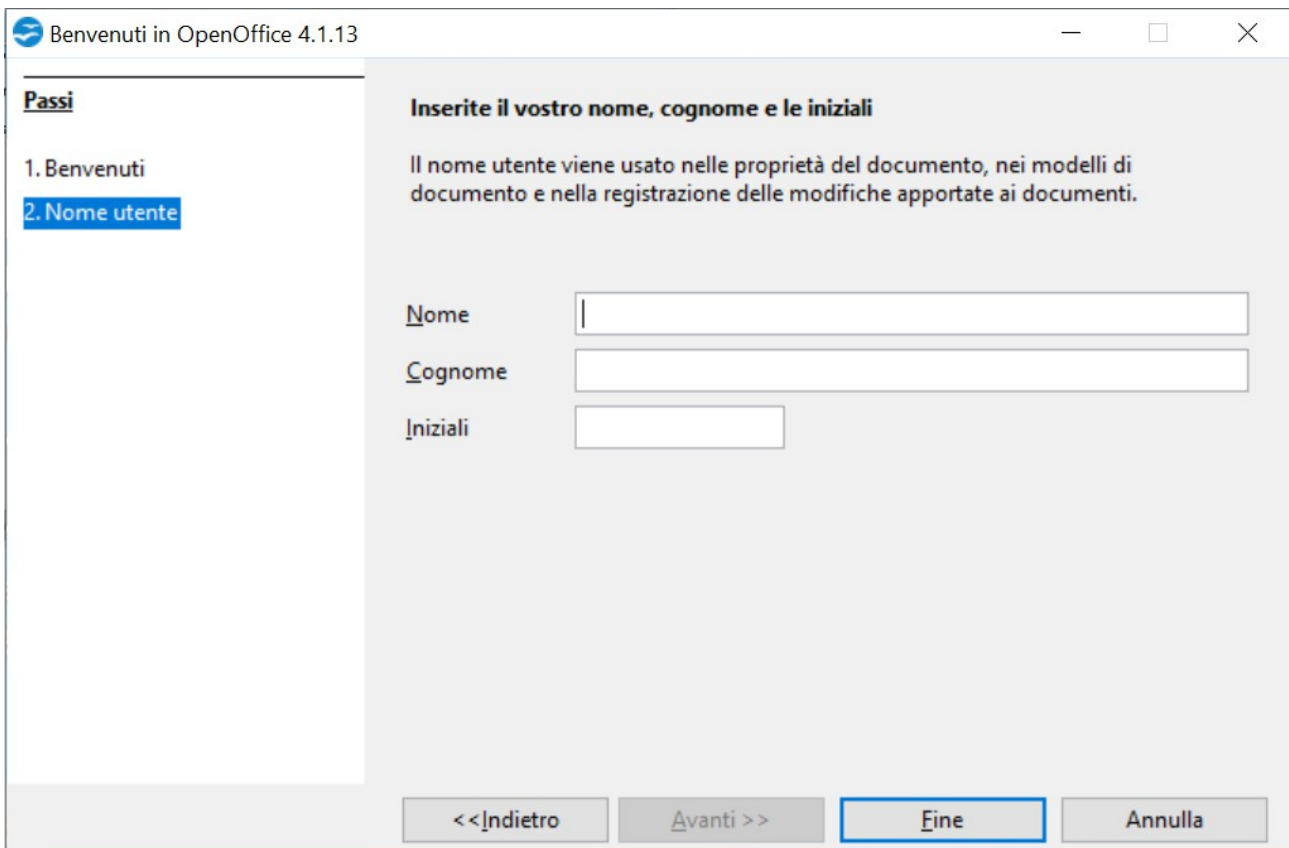
A questo punto troverete sul Desktop l'icona



Per avviare un qualsiasi dei programmi di Open Office installato cliccare 2 volte sull'icona di Open Office 4.1.13



Cliccare su Avanti



Potete inserire i vostri dati oppure no e cliccare su Fine



Documento di testo



Disegno



Foglio elettronico



Database



Presentazione



Formula



Apri...



Modelli...



Da questa schermata potete scegliere il programma che volete.